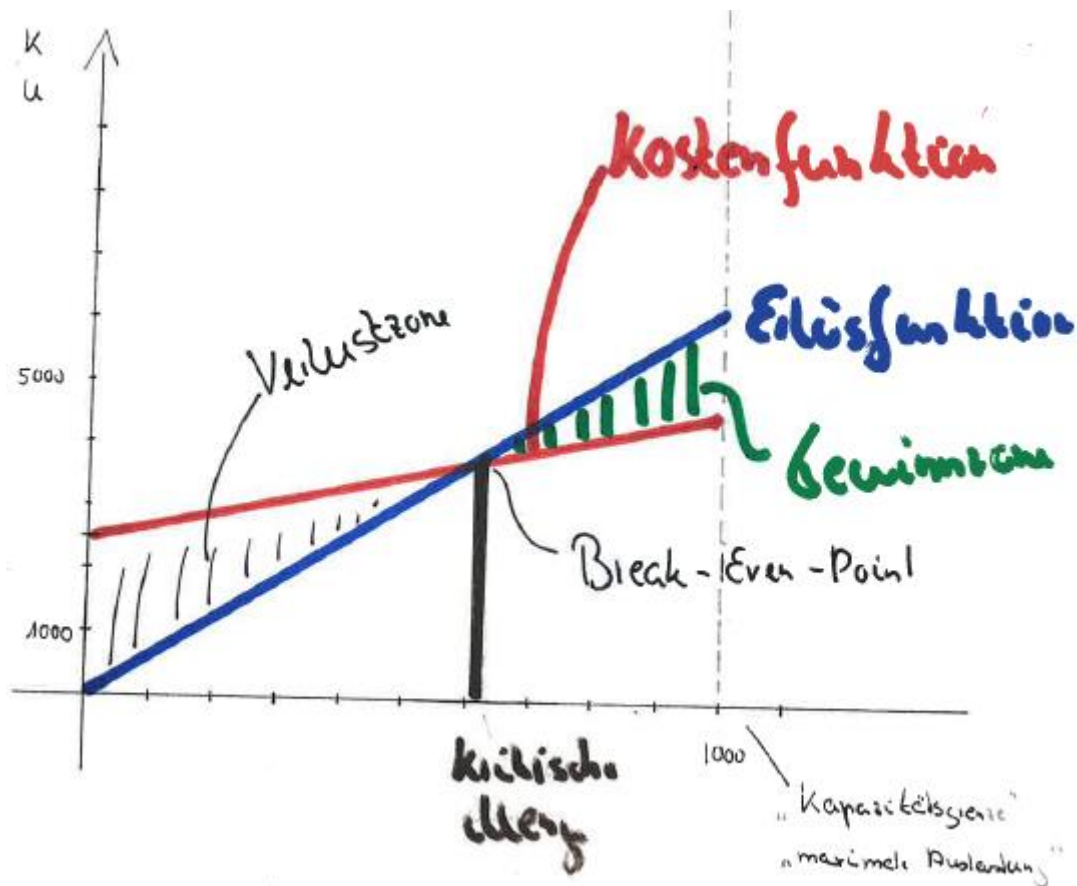


Lösung der Übungsaufgabe: Bestimmung der kritischen Menge

Eine Maschine hat eine Kapazität von 3.000 Stück pro Jahr. Sie kann aber aus anderen Gründen nur 1.000 Stck. produzieren.....



Berechnung der kritischen Menge:

Gleichsetzen der Kosten- und der Umsatzfunktion!

$$2.500 + 2x = 6x \quad \implies x = 625$$

Die kritische Menge beträgt 625 Stck.

Das Gewinnmaximum wird bei 1.000 Stck. erreicht (siehe Aufgabenstellung: "Sie kann aber aus anderen Gründen nur 1.000 Stck. produzieren.").